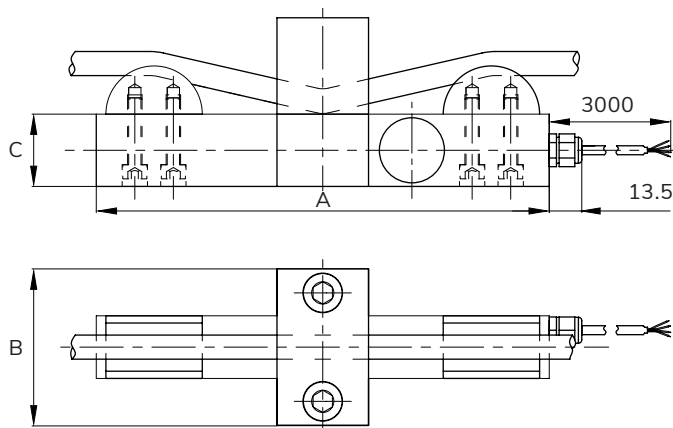


 DIMENSIONS / 尺寸



 CAPACITIES / 量程

Steel cable tension(t) 钢丝绳张力	CAP (t) 传感器量程	Steel cable diameter 钢丝绳直径	A	B	C	Weight / 重量
1	1	∅6~∅14	164	60	28	1.5Kg
2	1	∅6~∅14	164	60	28	1.8Kg
3.5	1.8	∅10~∅18	188	65	30	2.2Kg
5	2.5	∅16~∅24	182	68	34	2.4Kg
10	5	∅24~∅36	200	60	40	3.7Kg
20	10	∅24~∅36	240	90	45	5.9Kg
30~40	15~20	∅34~∅48	310	130	52	11.2Kg

 FEATURES & APPLICATIONS / 特点和用途

- Rope Tension Sensor
- Easy To Install And Operate
- Used For Rope Tension Measurement
- 钢丝绳张力传感器
- 安装方便，操作简单
- 主要用于钢丝绳张力测量

 SPECIFICATIONS 详细描述 TECHNIQUE / 技术指标

PERFORMANCE	产品性能	
Non-Linearity	非线性	±0.5% of RO
Hysteresis	滞后	±0.5% of RO
Repeatability	重复性	±0.5% of RO
Creep (30min)	蠕变	±0.05% of RO
Zero Balance	零点输出	±2% of RO
ELECTRICAL	电气特性	
Rated Output	输出灵敏度	4 ~ 20 mA
Power	供电电压	16 ~ 24 VDC
Recommended Excitation	最大激励电压	24 VDC
Insulation	绝缘电阻	≥5000 MΩ / 100 VDC
Cable Color Code	链接方式	4~20 mA (2 - wire) Red/红 (UB+ / S+) Black/黑 (OV / S-)
MECHANICAL	机械特性	
Weight	重量	See Table Above / 请参考上述表格
Safe Overload	安全超载	150% of RO
Ultimate Overload	极限超载	200% of RO
Material	材料	Alloy Steel / 合金钢
Cable Size	电缆线尺寸	∅4 x 3000 mm
IP Rating	防护等级	IP66
TEMPERATURE	温度特性	
Operating Temperature	工作温度范围	-20 ~ 80°C
Compensated Temp. Range	温度补偿范围	-10 ~ 60°C
Temp. Effect On Output	温度灵敏度漂移	±0.025% of RO / 10°C
Temp. Effect On Zero	零点温度漂移	±0.025% of RO / 10°C
CONFORMITY	遵循	
RoHS		2011/65/EU
CE		2014/35/EU

 LOAD DIRECTION / 受力方向

